

copy ကူးရင်စိတ်မညစ်ရလေအောင်

ကျွန်တော်တို့ copy ကူးကြတဲ့အခါ virus file ပါလို့ပဲဖြစ်ဖြစ်၊ ကူးမရ ရွှေ့မရတဲ့ file တွေနဲ့တွေ့လို့ပဲဖြစ်ဖြစ် "ဒုန်" ဆိုတဲ့အသံထွက်လာရင် အရမ်းစိတ်ညစ်ရတယ်ဗျာ။ file error တတ်လဲ ဆက်ကူးတဲ့ non stop copy software တွေရှိပေမယ့် စက်တိုင်းမှာ မရှိနိုင်ပြန်တော့ အဆင်မပြေပြန်ဘူးလေ။

ဒါကြောင့် window က ပါတဲ့ xcopy utility တစ်ခုကို သုံးကြည့်ကြရအောင်။ command prompt ကနေသုံးရပါမယ်။

ကျွန်တော့် CD Drive က F: ဆိုပါတော့။ ကျွန်တော်က CD ခွေထဲကနေ hard disk (D:) ထဲကိုကူးမယ်။ ဒီတော့

အရင်ဆုံး D: ထဲမှာ aquartz ဆိုတဲ့ folder လေးအရင်ဆောက်လိုက်တယ်

> Run box ကနေ cmd လို့ ရိုက်ပြီး Ms DOS command prompt ထဲကို ဝင်လိုက်ပြီ။

>> F: ဆိုပြီး enter နှိပ်လိုက်တယ် ပြီးတော့

> xcopy /c /s *.* D:\aquartz (ကြားထဲမှာ space တွေပါတယ်နော်) လို့ ရိုက် enter နှိပ်ပြီး

ကော်ဖီသောက်ရင်း ကြည့်နေလိုက်တယ်လေ အေးဆေးပဲ

ဒီနေရာမှာ xcopy command လေး အကြောင်းနဲ့နဲ့(သိသလောက်) ရှင်းပြပါရစေ

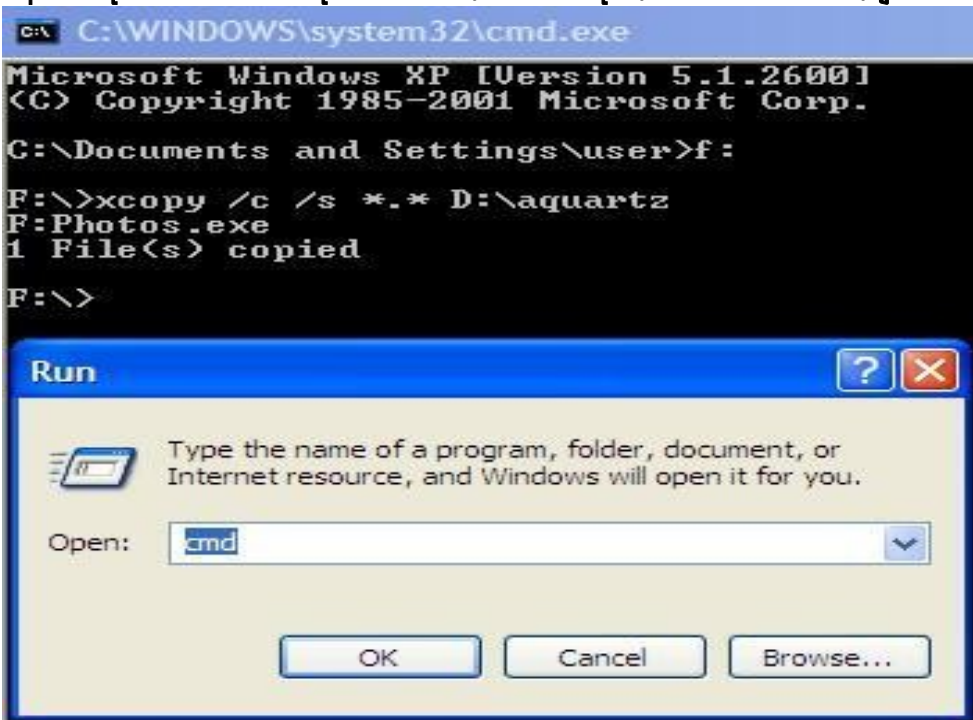
xcopy /s /c *.* D:\aquartz ကျွန်တော်သုံးလိုက်တာက

xcopy က အဓိက command, /s *.* ကတော့ CD ထဲကရှိသမျှ file တွေနဲ့ subfolder

တွေအားလုံးကူးမယ်

/c ကတော့ error တတ်လည်း ဆက်ကူးပါ ပေါ့

နောက်ဆုံး D:\aquartz ဆိုတာကတော့ paste လုပ်မဲ့ destination ပေါ့ဗျာ



အသေးစိတ်သိချင်သူများအတွက် Xcopy ဝုံစံကတော့ ဒီလိုပါ (as type XCOPY /? in command prompt)

```
XCOPY source [destination] [/A | /M] [/D[:date]] [/P] [/S [/E]] [/V] [/W]
[/C] [/I] [/Q] [/F] [/L] [/G] [/H] [/R] [/T] [/U]
[/K] [/N] [/O] [/X] [/Y] [/Y] [/Z]
[/EXCLUDE:file1[+file2][+file3]...]
```

source Specifies the file(s) to copy.

destination Specifies the location and/or name of new files.

/A Copies only files with the archive attribute set, doesn't change the attribute.

/M Copies only files with the archive attribute set, turns off the archive attribute.

/D:m-d-y Copies files changed on or after the specified date. If no date is given, copies only those files whose source time is newer than the destination time.

/EXCLUDE:file1[+file2][+file3]... Specifies a list of files containing strings. Each string should be in a separate line in the files. When any of the strings match any part of the absolute path of the file to be copied, that file will be excluded from being copied. For example, specifying a string like \obj\ or .obj will exclude all files underneath the directory obj or all files with the .obj extension respectively.

/P Prompts you before creating each destination file.

/S Copies directories and subdirectories except empty ones.

/E Copies directories and subdirectories, including empty ones. Same as /S /E. May be used to modify /T.

/V Verifies each new file.

/W Prompts you to press a key before copying.

/C Continues copying even if errors occur.

/I If destination does not exist and copying more than one file, assumes that destination must be a directory.

/Q Does not display file names while copying.

/F Displays full source and destination file names while copying.

/L Displays files that would be copied.

/G Allows the copying of encrypted files to destination that does not support encryption.

/H Copies hidden and system files also.

/R Overwrites read-only files.

/T Creates directory structure, but does not copy files. Does not include empty directories or subdirectories. /T /E includes empty directories and subdirectories.

/U Copies only files that already exist in destination.

/K Copies attributes. Normal Xcopy will reset read-only attributes.

/N Copies using the generated short names.

/O Copies file ownership and ACL information.

/X Copies file audit settings (implies **/O**).

/Y Suppresses prompting to confirm you want to overwrite an existing destination file.

/-Y Causes prompting to confirm you want to overwrite an existing destination file.

/Z Copies networked files in restartable mode.

The switch **/Y** may be preset in the **COPYCMD** environment variable. This may be overridden with **/-Y** on the command line.

အားလုံးပဲ ကော်ပီကူးရင်း ကော်ဖီမိန့်နဲ့သောက်နိုင်ကြပါစေ