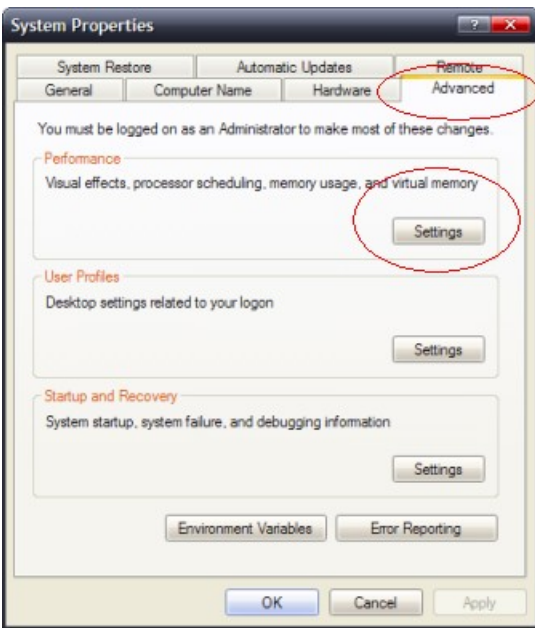


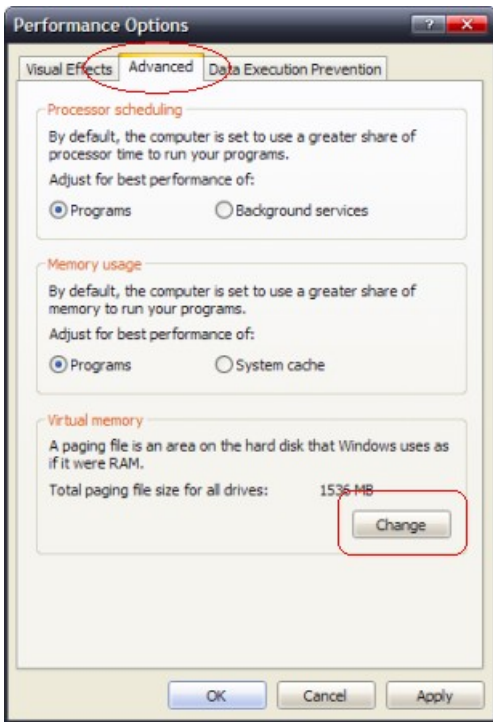
RAM (memory) ကို ထပ်မံစိုက်ပဲ တိုးချင်ရင်

မိမိမှာ ရှိတဲ့ RAM (memory) ကို ထပ်မံစိုက်ပဲ တိုးချင်ရင် နည်းတစ်ခုပြောပြပါမယ်။ Hacking နည်းလမ်းတစ်ခုဖြစ်တဲ့ အတွက် အရမ်းတော့ save မဖြစ်ပါဘူး။ CPU ကို over clock တင်သလိုပဲ။ software လိုင်စင်တွေရဲ့ စကားတိုင်းပြောရရင်တော့ သင့်ရဲ့ ကိုယ်ပိုင် စွန့်စားမှုသာဖြစ်ပါတယ်။ 🙄

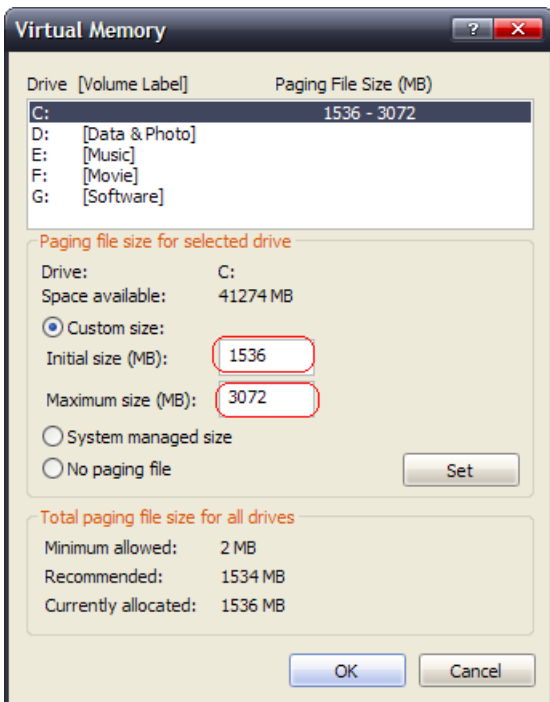
My Computer ကို R-Click လုပ်ပြီး properties ကိုသွားပါတယ်။ ပေါ်လာတဲ့ system properties က Advanced ကို click ပါတယ်။ Performance က Settings ကို click ပါတယ်။



Performance Options မှ Advanced ကိုရွေးပြီး Programs နှစ်ခုကို check ပေး Virtual memory က Change ကို click ပါတယ်။

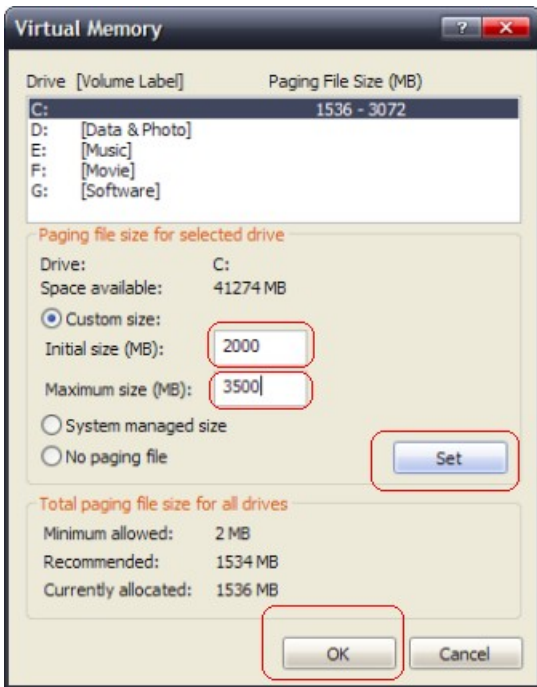


အောက်ပါအတိုင်း Virtual memory ပေါ်လာပါမယ်။ Initial size နဲ့ Maximum size က တန်ဖိုးနှစ်ခုကို ရေးမှတ်ထားလိုက်ပါ ။ တစ်ခုခု အဆင်မပြေတာ ရှိခဲ့ ရင် Default လုပ်နိုင်အောင်ပါ။



Virtual Memory ဆိုသည်မှာ RAM က Hard disk memory ကို ငှားသုံး ခြင်းဖြစ်ပါတယ် ။ (ဥပမာ - Default Initial size = 1500 Mb(nearly 1.5Gb) , Hard Disk free space = 5 Gb ရှိတယ် ဆိုကြပါစို့ Initial size ကို 2000 Mb (2Gb) တင်လိုက်ပါက Hard disk free space သည် 4.5 Gb ဖြစ်သွားပါလိမ့်မယ် ။ (မည်သို့ပင် memory transfer လုပ်နိုင်သည် ဖြစ်စေ System Memory က ပဲ တစ်ကယ် လုပ်ဆောင်ခြင်းဖြစ်ပါတယ်။) ကျနော့်မှာ Initial 1500 ရှိပြီးသား ဖြစ်လို့ 2000 လို့ပေးပြီး၊

Maximum ကို 3500 ပေးလိုက်ပါတယ် ။ ပြီးရင် Set ကို နှိပ်ပါတယ် ။



ပြီးရင်တော့ OK ပေါ့ ။ Restart တောင်းလာပါလိမ့်မယ် ။ window ပြန်တက်လာ ရင်တော့ ခင်ဗျားစက် အရင်ထက်ပိုမြန် နေတာ တွေ့ရပါလိမ့်မယ် ။ CPU ရဲ့လုပ်ဆောင်နိုင်ရည်ကို ကြည့်ပြီး တင်သင့်ပါတယ်။ Memory များရင် စက်မြန်တယ် ဆိုပြီး memory အများကြီး စိုက်ပြီး CPU မလိုက်နိုင်လို့ ပိုလေး သွားတဲ့ စက်တွေ တွေ့ဘူးပါတယ်။ အားလုံး အဆင်ပြေကြပါစေ ။

စွန့်စားမှုဆိုတော့ ဆိုးကျိုးက ဘယ်လိုဟာတွေလဲဟင် ...
ခတ်ပိန်းပိန်း pc နဲ့ဆိုတော့ ...
လန့်နေရတယ်ဗျာ ..

သိပ် ဘာ မှ ဆိုးဆိုး ရွား ရွား မဖြစ် စေပါ ဘူး သဘော က တော့ memory နည်း တဲ့ စက် တွေမှာ အဲဒီ နည်း က တော်တော် အသုံး ဝင်ပါတယ်..... ဥပမာ RAM က 256MB ဆိုပါ တော့ ... ကိုသုံး နေတာ က 400MB လောက် သုံး နေတယ် ဆိုပါတော့ ...

256MB memory ကဒ် ပေါ် မှာ က 256 ထက်ပိုပြီး တော့ operate မလုပ်နိုင်ပါဘူး အဲဒီအခါမှာ ပို နေတဲ့ ဒေတာ ... တစ်နည်းအားဖြင့်

လကရှိသုံး နေသေး တာ မဟုတ်တာ ကို HDD ပေါ် ပ virtual memory ပေါ် မှာ ခန temporary တင် ထား ပါတယ်....

တစ်ကယ်လို့ virtual memory နည်း နေရင် blue screen error တက်နိုင်ပါတယ်

များနေ ရင်တော့ ဘာ မှ မဖြစ်ပါဘူး ... HDD မှာ space နည်း သွား တာပဲ ရှိပါတယ်.....

ခု နောက်ပိုင်း စက်တော်မှာ virtual memory ကို သိပ်ပြီး ချိန်စရာ မလို တော့ ပါဘူး ...
memory ကို 1GB အနည်းဆုံး ထားသုံး လာ တာ ဆို တော့.... virtual memory က လည်း 1024
လောက်ဆို အတော်ပါ ပဲ...

အရင်ကျွန်တော် ကွန်ပျူတာ လဲ upgrade မလုပ်ခင် က 256 MB ပါ.... dota ခုတ် တော့ မယ် ဆို
task manager ထဲ မှာ process တော် တော် များ များ ကို end လုပ် ယူ ရ တယ် ...
ဒါတောင် ဂိမ်း မ run ခင် 170MB လောက် ရှိတယ် ... total 190MB 20MB လောက်နဲ့ ဒို့ တာ ကို
ရ အောင် ခုတ်တာ ...

virtual memory နဲ့ ပေါ့ ... ခနခန blue screen နဲ့ ရင်ဆိုင်ရ တာ ပေါ့ နော်....

PS..

virtual memory ကို ချိန် မယ် ဆိုရင် Initial size ရယ် Maximum size ကို value တူတူ ပဲ ပေး
ထား တာ ပို ကောင်းပါ တယ်..

virtual memory က စက်ကို ပို မမြန် စေပါဘူး .. system performance ကို တည်ညိမ် စေတာ ပါ....