

# Update You Drivers For Windows

Windows တစ်ခါတင်ပြီးရင် ဒုက္ခရောက်တာက Drivers တွေပဲ။ စက်တွေအမျိုးမျိုးဆိုတော့ Drivers တွေလည်း အမျိုးမျိုးပေါ့။ SP 3 ကို ပြန်ပြင်ထားတဲ့ Dark Edition လို windows မျိုးတွေနဲ့ အချို့စက်တွေက ပါတဲ့ Drivers တွေ အဆင်မပြေဘူး။ အဲဒါမျိုးတွေ အတွက်ပေါ့နော်။ အခုမှ စတဲ့ လူတွေအတွက် ဘာမှန်းမသိ ဖြစ်ကုန်မှာစိုးလို့ ကျနော်နားလည်သလောက် ထပ်ပြောပါမယ်။ Drivers ကို ဘာလို့ လိုတာလဲ ဆိုတော့ ကျနော်တို့ ကွန်ပျူတာကို အသုံးပြုဖို့အတွက် Hardware တွေ ဆင်ပါတယ်။ အဲဒါတွေနဲ့ Software ကို အသုံးပြုနိုင်ဖို့ Operating System တစ်မျိုးမျိုးကို သုံးရပါတယ်။ (နာမည်ကြီး တွေကတော့ Microsoft က ထုတ်တဲ့ Windows များ၊ Apple ကထုတ်တဲ့ MAC OS X , Linux က ထုတ်တဲ့ Redhat, SUSE, Fedora, Ubuntu ကဲ့သို့သော Open Source OS များနဲ့ အခြားသော OS များဖြစ်ပါတယ်)။ အဲဒီ OS တွေကို အခြေခံသုံးပြီး မိမိတို့ လုပ်ဆောင်လိုသော Software များကို ဆက်လက်အသုံးပြုပါတယ်။ အဲဒီနေရာမှာ မိမိတပ်ဆင်လိုက်တဲ့ Hardware ကို မိမိအသုံးပြုတဲ့ OS က သိဖို့လိုပါတယ်။ အခု Windows XP ကို သုံးနေတယ်ဆိုပါစို့။ မိမိက Scanner တစ်လုံးကို တွဲဖက်သုံးဖို့ လာတပ်ပါတယ်။ အဲဒီ Scanner ရဲ့ လုပ်ဆောင်နိုင်မှုတွေကို အသုံးချဖို့ ဝင်းဒိုးက အဲဒါ ဘာလုပ်နိုင်သလိုဆိုတာ သိအောင် Software တစ်ခုထပ် run ပေးရပါတယ်။ အဲဒါကို Drivers လို့ ခေါ်ပါတယ်။ (ကျနော် အလွယ်ပဲ ပြောလိုက်တာပါ။ တိတိကျကျပြောရင်တော့ Hardware တွေကို OS နဲ့ သုံးလို့ရအောင် လမ်းညွှန် ဆက်စပ်ပေးတာ မို့လို့ Drivers လို့ ခေါ်တာပါ)။ သိပြီးသားတွေ ဖြစ်နေပါလိမ့်မယ်။

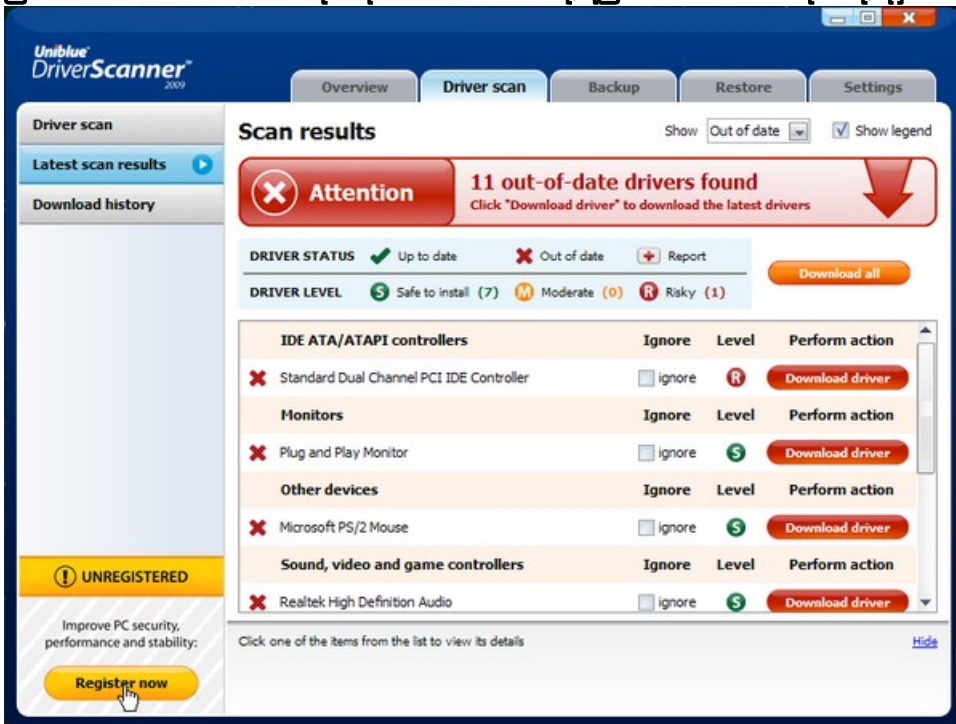
အခုကျနော်ရေးချင်တာက အဲဒီ Drivers တွေရဲ့ Update ကို အန္တရာယ်ကင်းစွာ လုပ်ဆောင်ပေးနိုင်မယ့် Software တစ်ခု ပေးချင်တာပါ။ တကယ်လို့ Drivers ကို ဘာမှန်းမသိခဲ့ရင် ဒီ Software က ဘာလုပ်မှန်းမသိမှာစိုးလို့ လျှာရှည်ပြီး ပြောပြတာပါ။ Drivers တွေကြောင့် ဘာဖြစ်နိုင်လဲ ဆိုတော့ အဆိုးဆုံး BSOD ပေါ်ပါတယ်။ (ကျနော် သူငယ်ချင်းတစ်ယောက် စက်က Dark Edition တင်ပြီး သူ့ရဲ့ Motherboard Drivers run ပြီးတာနဲ့ BSOD ပေါ်ပြီး လုံးဝကို ဝင်းဒိုးမတက်တော့ပါဘူး) ။ အဲဒါအပြင်ကို အခြား error တွေလည်း အများကြီးပေါ့ဗျာ။ မိမိသုံးနေတဲ့ Motherboard က ထွက်ထားတာ ကြာပြီဆိုရင် သူ့မှာပါတဲ့ Drivers CD ကလည်း ကြာပြီပေါ့။ အဲဒါတွေကို up to date ဖြစ်စေမယ်ဆိုရင် မိမိစက်မှာ Drivers ကြောင့် error မဖြစ်နိုင်တော့သလို Hardware တွေရဲ့စွမ်းရည်ကိုလည်း ပိုမို ကောင်းမွန်စွာ အသုံးချနိုင်မှာပါ။ လေ့ရှိတဲ့ တာများသွား ပြီ အောက်မှာ ဒေါင်းလိုက်ပါဦးဗျာ ....



[Download Mirror 1 : Mediafire \(Uniblue DriverScanner 2009\)](#)

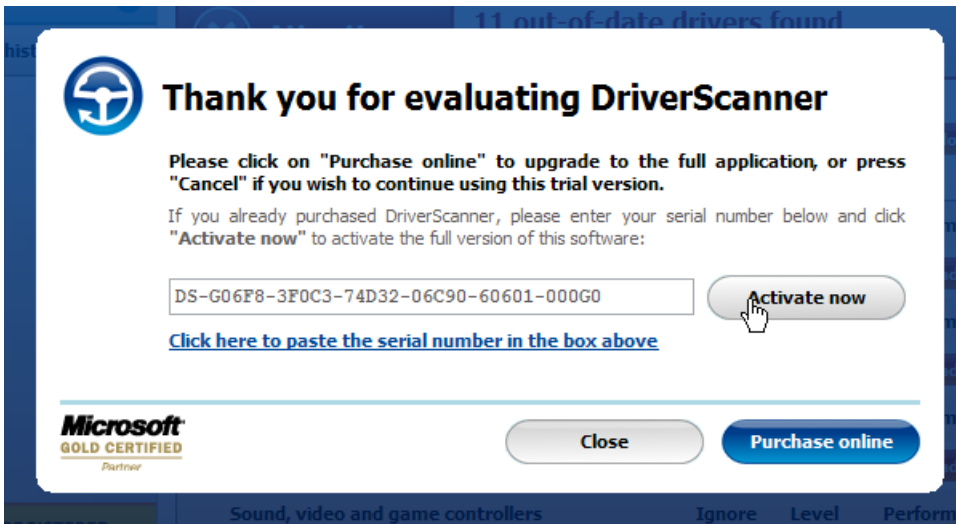
[Download Mirror 2 : Zshare \(UniblueDriver Scanner 2009\)](#)

ကျနော် rar နဲ့ ချဲ့ထားပေးပါတယ်။ ဖော်ပြပြီး run လိုက်ပါ။ run လိုပြီးတာနဲ့ drivers တွေကို scan စစ်ပေးနေမှာ ဖြစ်ပါတယ်။ စစ်လို့ ပြီးရင် အောက်ပါအတိုင်း ဘယ်နှစ်ခုက date out နေပြီ ဆိုတာ ပြပါတယ်။ ဘယ်ဘက် အောက်နားမှာ Registry ဆိုတာ ရှိပါတယ်။ အဲဒါလေး နှိပ်ပြီး ကီးထည့်ပေးရမှာ ဖြစ်ပါတယ်။ Registry မလုပ်ရင် Scan ပဲ စစ်လို့ရပြီး Download လုပ်လို့ရမှာ မဟုတ်ပါဘူး။

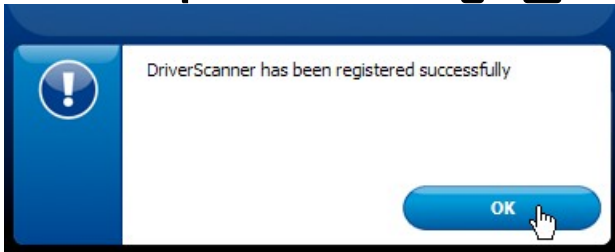


Registry ကို နှိပ်လိုက်တာနဲ့ အောက်ပါအတိုင်းပေါ်ပါတယ်။ အောက်မှာ ပေးထားတဲ့ ကီးကို ထည့်ပေးပြီး Activate now ဆိုတာကို နှိပ်ပေးလိုက်ပါ။ (ဒေါင်းလုပ် ဖိုင်ထဲမှာလည်း ကီးကို ထည့်ပေးထားပါတယ်)

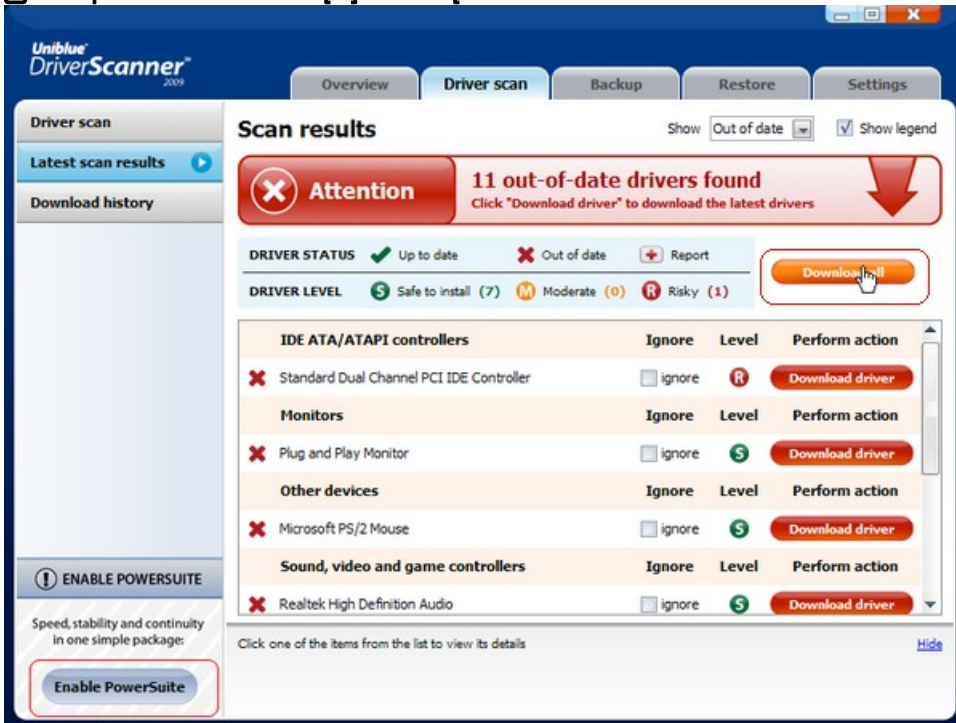
DS-G06F8-3F0C3-74D32-06C90-60601-000G0



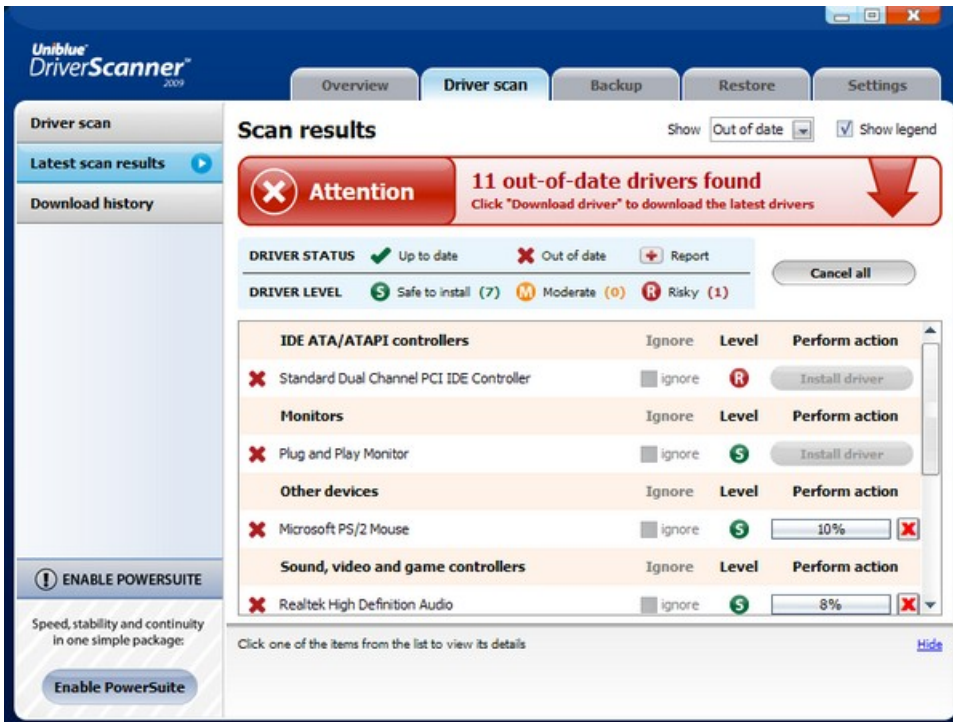
အောက်ပါအတိုင်း Activation အောင်မြင်ကြောင်းပြောပါလိမ့်မယ်။



ပြီးတာနဲ့ Download all ကို နှိပ်ပေးလိုက်ပါ။



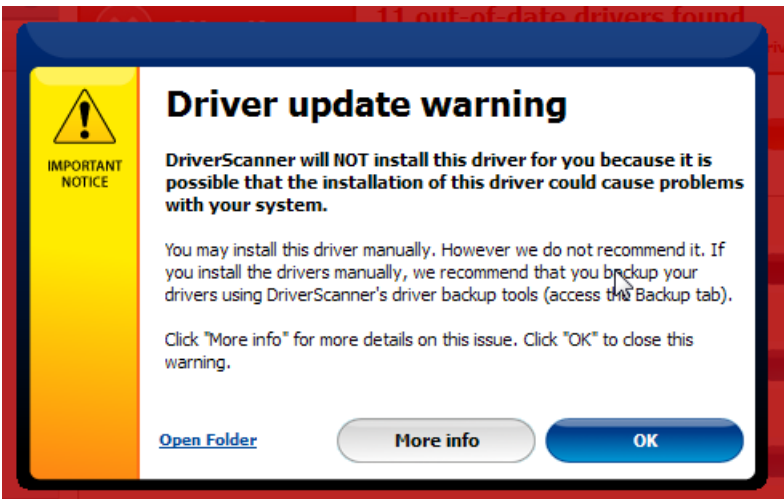
သူ့ဘာသာ အားလုံးကို Auto ဒေါင်းသွားပါလိမ့်မယ်။



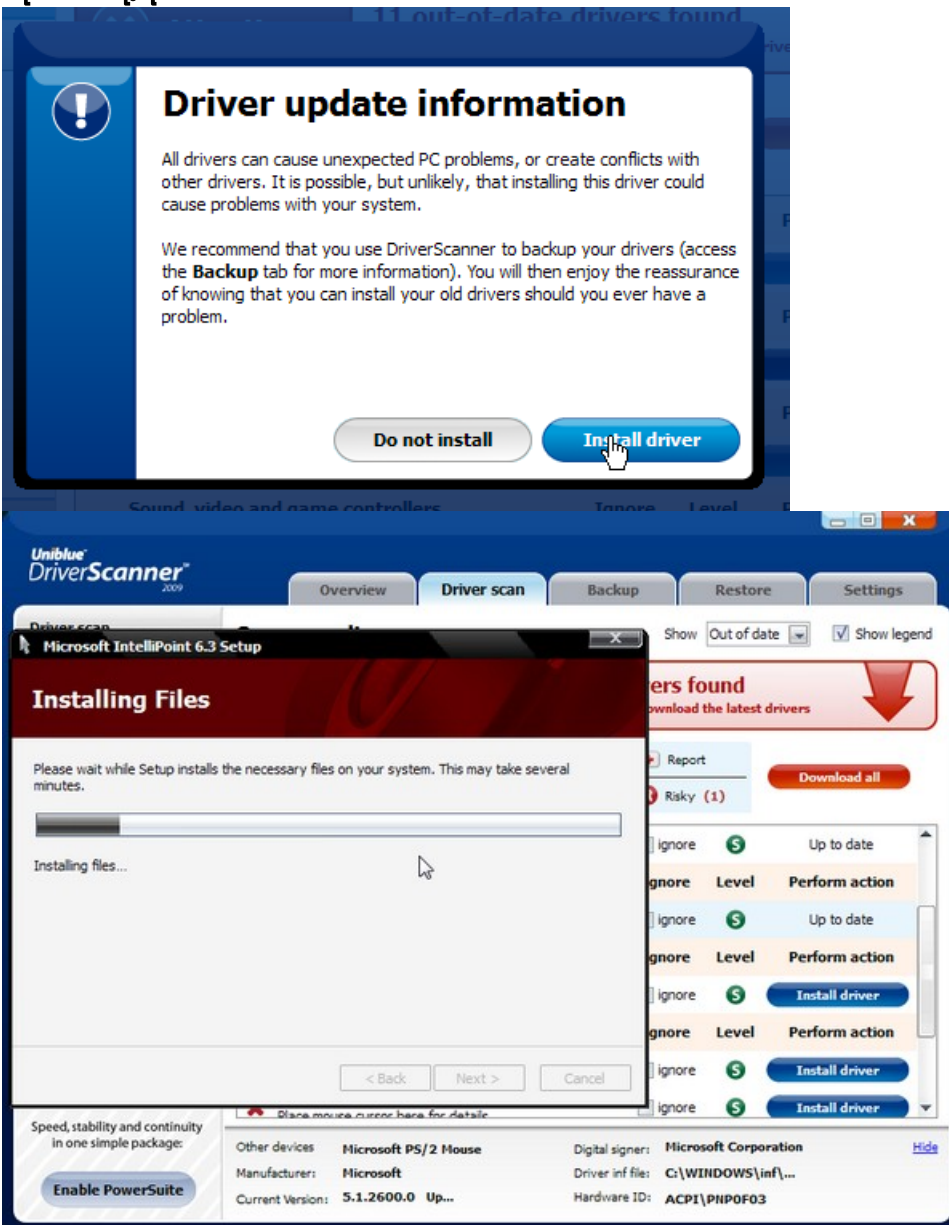
ဒေါင်းပြီးပြီ ဆိုရင် အောက်မှာ ပြထားသလို Install Driver ဆိုတာ ပေါ်လာပါတယ်။ အဲဒါလည်း နှိပ်ပေးရုံပါပဲ။ အဲဒီမှာ တစ်ခုရှိသေးတာက level တွေပါပဲ။ S ဆိုရင်တော့ Install အတွက် Save ဖြစ်ပါတယ်။ R ဆိုတာတော့ စွန့်စားရမယ်ပေါ့။ ရချင်မှ ရမယ် error လည်း ဖြစ်သွားနိုင်တယ်ဆိုတဲ့ သဘောပါ။ အဲဒီ R ပြနေတာကို Driver ကို Install နှိပ်ကြည့်လိုက်ပါ။

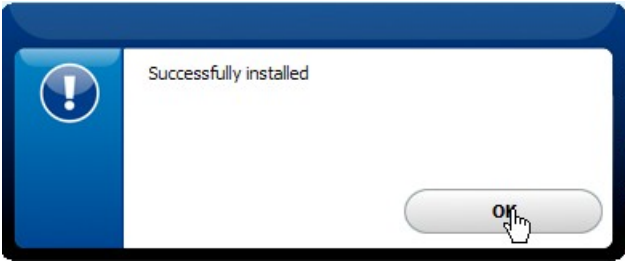


အောက်ပါအတိုင်းပဲ နောက်ခံအနီနဲ့ install လုပ်ခွင့်မပြုတဲ့အကြောင်း ပြောပါလိမ့်မယ်။



အခြား save ဖြစ်သော Driver များကို အလွယ်တကူ run ပေးရုံပါပဲ။ တစ်ခုကို run ပြီးတိုင်း restart တောင်းတဲ့ drivers တွေ ရှိပါလိမ့်မယ်။ Reboot later ကို သာပေးထားပြီး အားလုံးပြီးမှပဲ restart လုပ်ပေးလို့ရပါတယ်။





အားလုံးအဆင်ပြေ အသုံးဝင်ကြမယ်လို့ ထင်ပါတယ်။ ဒီကောင်လေးက အသုံးလည်း ဝင်တယ်၊ လွယ်လည်း လွယ်တဲ့ အပြင် save ဖြစ်လို့ တင်ပေးလိုက်တာပါ။ Drivers Update လုပ်ချင်သူများအတွက် အကောင်းဆုံး Software လေးပါပဲ။