

## Invalid Boot.ini File

```
Invalid BOOT.INI file
Booting from C:\windows\
```

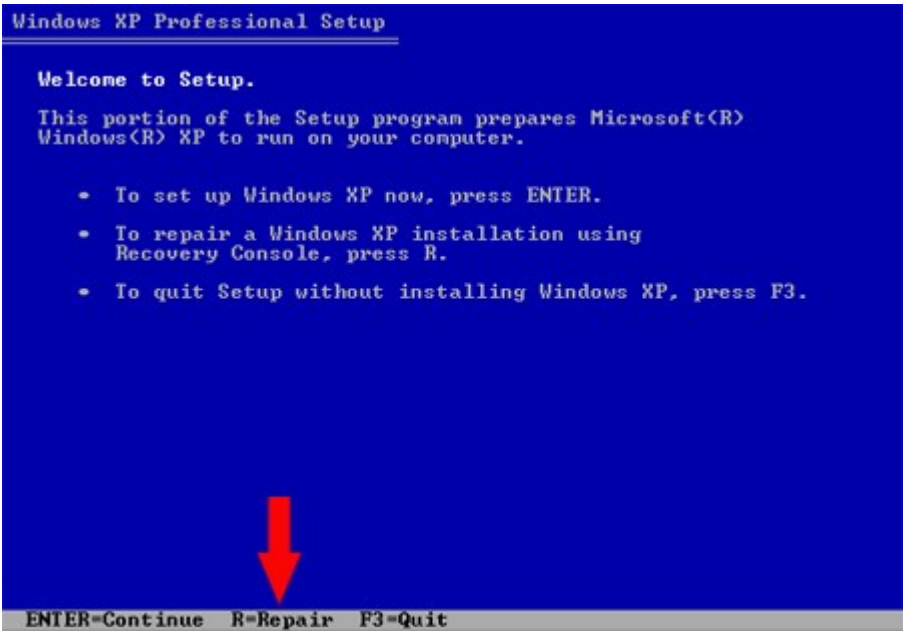
မိမိ၏ ကွန်ပျူတာမှာ အခုလို Boot.ini ဖျက်စီးသွားသည့် Error မျိုးနဲ့ ကြုံလာလျှင် အဆင်ပြေစေရန် တင်ပြပေးလိုက်ပါသည်။

ပြုလုပ်ပုံမှာ...

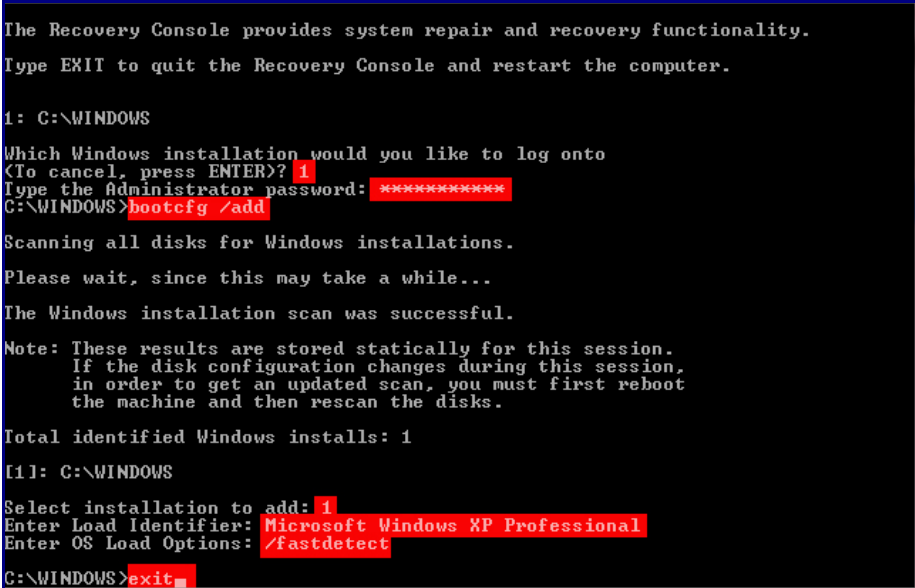
Windows XP ဖြစ်ခဲ့ပါက Windows XP CD နဲ့ Boot တက်ဖို့ လိုသလို Windows Server 2003 တွင် ဖြစ်ခဲ့ပါက Windows Server 2003 CD ဖြင့် Boot တက်ပေးဖို့လိုပါတယ်။ ( မှတ်ချက် - ကျွန်တော် စမ်းသပ်ရာတွင် Server 2003 ပေါ်ရှိ Boot.ini ဖိုင်ကို ဖျက်စီးလိုက်ပါသည်။ ပြီးတော့ Windows XP CD နဲ့ Boot တက်ပြီးတော့ Boot.ini ဖိုင်ကို ပြန်လည်တည်ဆောက်ပေးလိုက်ပါတယ်။ ဘာပြဿနာမှ မပေးဘဲ အဆင်ပြေတာကို တွေ့ရပါတယ်။ )

လက်တွေ့ လုပ်ကြည့်ရအောင်။

Windows CD နဲ့ Boot တက်လိုက်ပါ။ ပထမအဆင့်မှာတင် Recovery Console ထဲကို ဝင်ဖို့အတွက် R ကို တစ်ချက်နှိပ်ပေးရပါမယ်။



အခု Recovery Console ထဲတော့ ရောက်လာပြီ။ ပြင်ဆင်နိုင်ဖို့အတွက် အဲဒီမှာ 1: C:\WINDOWS ဆိုသည့် စာသားကို မြင်နေရပါမည်။ Windows အောက်တွင် ပြင်ဆင်မှုလုပ်လိုပါက 1 ကိုနှိပ်ပါ ဆိုသည့် သဘောဖြစ်ပါသည်။ အောက်တွင် ပုံနှင့်တကွ ဖော်ပြထားပါသည်။ အနီရောင်နဲ့ ချယ်ပြထားသည့် နေရာတွေမှာ ကိုယ်ကိုယ်တိုင် ရိုက်ထည့်ပေးရပါမည်။



- ပုံပါအတိုင်း လေ့လာကြည့်မည်ဆိုလျှင်။ Windows တွင် ပြင်ဆင်နိုင်ဖို့အတွက်မှာ 1 မှာနှိပ်လိုက်ပါတယ်။
- Administrator Account အတွက် Password ရိုက်ပေးဖို့ တောင်းဆိုသည့် အဆင့်တွင် Password ပေးထားပါက မှန်ကန်စွာရိုက်ထည့်ပါ။ မရှိပါက Enter ခေါက်ပေးလိုက်ပါ။
- နောက်တစ်ဆင့်မှာ Windows ၏ Boot ဖိုင်ကို configure လုပ်ဖို့အတွက် bootcfg /add

ဆိုသည့် command ကို ရိုက်ထည့်လိုက်ပါတယ်။

- ကိုယ်ထည့်သွင်းချင်တဲ့ Partition အပိုင်းကို 1 Or 2 ရွေးချယ်ခိုင်းပါတယ်။ များသောအားဖြင့်က Partition 1 တွင်သာ Boot.ini ဖိုင် တည်ရှိပါတယ်။

- ပြီးရင်တော့ မည်သည့် Windows အမျိုးအစားဖြစ်သည်ကို Identify လုပ်သည့် အနေဖြင့် Microsoft Windows XP Professional ဆိုသည့် စာသားကို ရိုက်ထည့်လိုက်ပါတယ်။

- ထို့နောက် /fastdetect ဆိုသည့် Option ကို ထည့်သွင်းပေးလိုက်ပါသည်။

- ပြီးလျင်တော့ exit လို့ရိုက် Enter ခေါက်လိုက်တာနဲ့ စက်က Restart ကျသွားပြီး Windows ကလည်း မှန်မှန်ကန်ကန် တက်သွားတာကို အခန့်သား ထိုင်ကြည့်လိုက်ပါ။ မြန်မာ အိုင်တီမန်း(မန္တလေး)