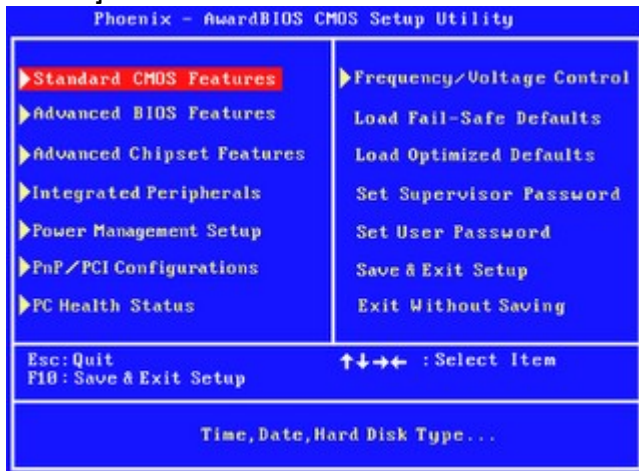


အလိုအလျောက် Computer ဖွင့်ခြင်း

ခုရေးမယ် အကြောင်းအရာကို ဖတ်ပြီး ကလေး အထာလို့ တော့မထင်လိုက်ပါနဲ့ဗျာ နော် ။
ဘာရေးရမယ်ဆိုတာမ သိတော့လည်း သိတဲ့ အကြောင်းအရာလေး ပဲလေးလိုက်ရပါတယ်။
သင့်ရဲ့ computer ကို သတ်မှတ်ထားတဲ့ အချိန်မှာ
အလိုအလျောက်ဖွင့်ချင်တယ်ဆိုရင်ပေါ့ဗျာ။ BIOS Setting
ထဲဝင်ပြင်ရတယ်ဆိုတဲ့အကြောင်းလေးပေါ့။ ပြောရအုံးမယ် Award BIOS
တော့ဖြစ်ရမယ်နော်။

အဆင့် 1

Computer အဖွင့်မှာ Delete key ကို နှိပ်ပြီး BIOS Setting ထဲဝင်ထားလိုက်ပေါ့။ BIOS
ထဲရောက်ရင်တော့ arrow key ကိုသုံးပြီး Power Management setup ပေါ်သို့ရွှေ့ပြီး
Enter နှိပ်ပါ။



အဆင့် 2

Resume by Alarm သို့သွားပြီး Enable ပြောင်းလိုက်ပါ။

ပြီးတော့ Date (of month) Alarm သို့ရွှေ့ပြီး Every day လို့ ပြောင်းလိုက်ပါ။

နောက် Time (hh : mm : ss) Alarm သို့ရွှေ့ပြီး 9 : 00 : 0 လို့ပြောင်းလိုက်ပါ။



ဒီလိုဆိုရင်တော့ မင်္ဂလာရှိသော နံနက်ခင်းမှာ သင့် Computer က သင်နဲ့ အတူ
နိုးထလာပါလိမ့်မယ်ခင်ဗျာ။